



Image may differ from product. See technical specification for details.

FNL 520 B

Těleso FNL s přírubou, lité, nedělené

FNL cast flanged, non-split housings are well-proven machine parts that provide simple and reliable housing in applications without horizontal frames. They enable the full service life potential of the incorporated bearings to be exploited with less need for maintenance. FNL housings are supplied with a cover either for shaft ends (suffix A) or for through shafts (suffix B). Smaller sizes (up to and including size 13) have a triangular flange, larger sizes have a square flange.

- Prověřené
- Menší potřeba údržby

Přehled

Rozměry

Průměr úložné plochy ložiska	180 mm
Vzdálenost mezi středy otvorů pro šrouby	198 mm
Průměr přípojovacího šroubu	20 mm

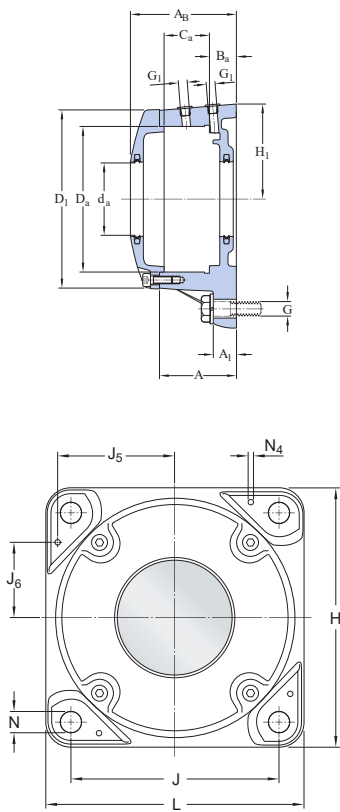
Logistika

Čistá hmotnost výrobku	19.1 kg
Kód eClass	23-05-17-02
Kód UNSPSC	31171519

Vlastnosti

Typ ložiskového tělesa	S přírubou
Konfigurace tělesa	Jednodílné
Montážní uspořádání	Průchozí hřídel
Počet otvorů pro přípojovací šrouby	4
Materiál, těleso	Litina
Typ těsnění ložiskového tělesa	Těsnění břitů
Způsob/možnost mazání tělesa	Plastické mazivo

Technické údaje



Rozměry

ÚLOŽNÁ PLOCHA PRO LOŽISKO

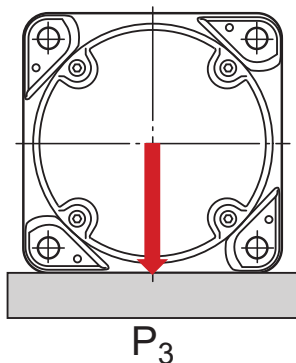
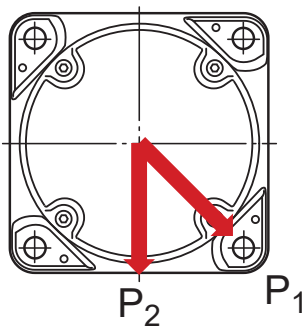
D_a	180 mm	Průměr úložné plochy ložiska
C_a	56 mm	Šířka úložné plochy ložiska
H_1	125 mm	Středová výška úložné plochy ložiska
B_a	30 mm	Distance bearing seat to support surface

VNĚJŠÍ ROZMĚRY

d_a	90 mm	Průměr hřídele
A	91 mm	Šířka základny
A_1	30 mm	Šířka patky
A_B	127 mm	Šířka
D_1	224 mm	Vnější průměr víka tělesa
G_1	1/8-27 NPSF	Závit domazávacích otvorů
H	250 mm	Výška
L	250 mm	Délka
J	198 mm	Vzdálenost přípojovacích šroubů
N	22 mm	Průměr díry pro přípojovací šroub

ZAJIŠŤOVACÍ KOLÍKY

J_5	112 mm	Poloha zajišťovacího kolíku
J_6	72 mm	Poloha zajišťovacího kolíku
$N_{4 \text{ max.}}$	8 mm	Průměr zajišťovacích kolíků



Mezní zatížení

P ₁	180 kN	Mezní zatížení
P ₂	185 kN	Mezní zatížení
P ₃	565 kN	Mezní zatížení

Materiály

Těleso	Litina
Ochrana proti korozi	Barva – v souladu s normou ISO 12944-2, kategorie korozivity C2

Informace pro montáž

Velikost šroubu víka		M10x30
Doporučený dotahovací moment pro spojovací šrouby		47 N·m
Doporučený průměr pro připojovací šrouby	G	20 mm
Doporučený dotahovací moment pro upevňovací šrouby		385 N·m
Initial grease fill, 20%		162 g
Počáteční náplň plastického maziva, 40 %		273 g

Zahrnuté výrobky

Maznice plastického maziva	AH 1/8-27 PTF
----------------------------	---------------

Kompatibilní výrobky

Díl

Double-lip seal	2 x TFL 520
-----------------	-----------------------------